



# ЖИВОПИСНІ КРАЄВИДИ У ТВОРЧОСТІ А. Г. ШАПОВАЛОВА: КОЛІР І КОМПОЗИЦІЯ

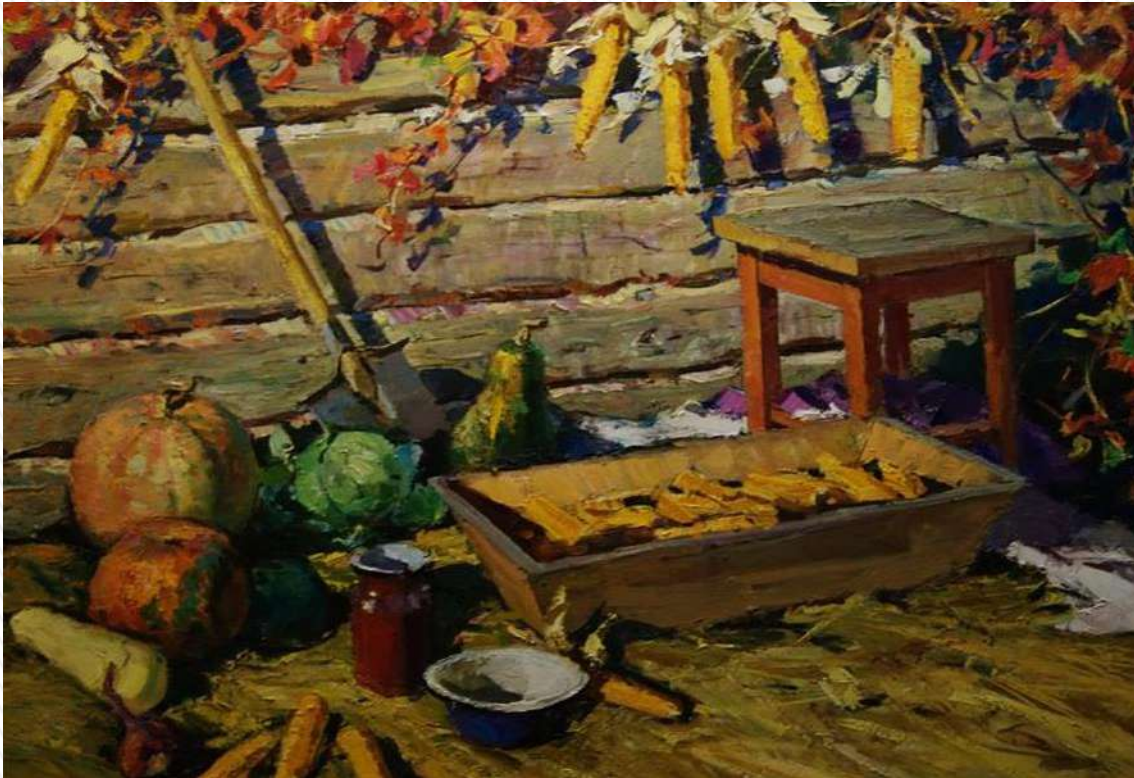
*Виконала студентка ІV курсу мистецького  
факультету ЦДПУ ім. В. Винниченка  
РУСІНА Аліса Павлівна  
Науковий керівник: кандидат педагогічних  
наук, старший викладач МАЛЕЖИК Ю.М.*

# Анатолій Гаврилович Шаповалов



- » Народився 11 січня 1949 року в селі Аджамка Кіровоградської області.
- » У 1966 році закінчив Аджамську середню школу №1. У цьому ж році вступив до Одеського державного художнього училища ім. М.Б. Грекова.
- » У 1970 році вступив до Київського державного художнього інституту по закінченні якого, у 1976 році отримав направлення до Кіровоградських художньо-виробничих майстерень Спілки художників України.





А.Г. Шаповалов  
«Осіннє сонце», 2008 р.  
полотно, олія

» Полотна митця написані соковито і водночас витончено, в них гармонійно поєдналися інтуїція і реальне сприйняття, гармонія колориту і композиції

» Тематичний діапазон художника складають жанри традиційного класичного образотворчого мистецтва – пейзаж, натюрморт, портрет, жанрова картина. Себе Анатолій Шаповалов відносить до художників-реалістів, його улюблена тематика – сільська



А.Г. Шаповалов  
«Етюд. Сільський двір», 1974  
Полотно, олія 27x19





А.Г. Шаповалов  
«Гурзуф. Стара вулиця», 2009  
Полотно, олія 75х92

- » Особливою пошаною у митця користуються пейзажні мотиви. І це не лише рідна Кіровоградщина, а й багато інших мальовничих куточків України.
- » Це відображається на полотнах майстра, наприклад, за двадцять днів кримського пленеру художник привіз з собою сорок робіт.





А.Г. Шаповалов  
«Тане сніг», 1987 р.  
Полотно, олія 88х67

» Художник не використовує готові рецепти композиційних побудов. Залежно від завдань, поставлених в картині, художник змінює композиційну побудову, яка визначається ідейним задумом, змістом твору.





А.Г. Шаповалов  
«Копни у воді», 1988 р.  
Полотно, олія 60х80

» Симетрія, рівновага і ритм,  
доцільність побудови,  
різноманітність форм,  
колористична цілісність,  
єдність точки зору, розмір і  
формат зображення – всі ці  
елементи композиційні  
елементи художник  
підпорядковує вираженню  
певного задуму.





» Велике значення митець надає лінійній перспективі, на багатьох пейзажах можна чітко виокремити лінію горизонту, точки сходу та лінії сходу.





А.Г. Шаповалов  
«Весіння країна», 2008 р.  
Полотно, олія 144x76

» Виділення композиційного центру і створення природного зорового враження в картині досягається також світлотінню, величиною фігур, колірними співвідношенням і відстанню між фігурами. Художник виділяє головне в картині і кольором, і тоном, і помітністю деталей на ньому.





- » Унікальність художника в тому, що він більш зосереджений на передачі настрою через колір, а не на детальному відтворенню архітектурних ліній споруд.
- » Роботи митця прості за композиційними рішеннями але багаті на кольорову палітру.



А.Г. Шаповалов  
«Веселівка» , 2008 р.  
Полотно, олія 135x76



- » Колорит на роботах митця, як складовий елемент композиції, знаходиться в тісному зв'язку з задумом і допомагає глядачеві сприймати зміст.
- » Роботи Шаповалова вражають своїми кольорами та їх співставленням, глядача підкорює відтворення правди життя, що виражає колористичний стан природи, дає естетичну насолоду і сильніше збагачує почуття.



А.Г. Шаповалов  
«Етюд. Арбуз камінь», 1986  
Полотно, олія р. 60х36





- » Помітно що художник надає перевагу використанню в своїх роботах відтінків жовтих, помаранчевих, рожевих та блакитних кольорів.
- » На деяких роботах можна спостерігати повторювані кольорові гамми у виконанні схожих елементів композиції, наприклад у зображенні ґрунтової дороги, стежок, кам'яних скель, зображаючи їх художник використовує теплі відтінки від жовто-помаранчового, рожевого та охристого кольорів, вдало комбінуючи їх з холодними відтінками блакитного, синього та фіолетових кольорів.





А.Г. Шаповалов

«Етюд. Долина» 2008 р. Полотно, олія 105х64

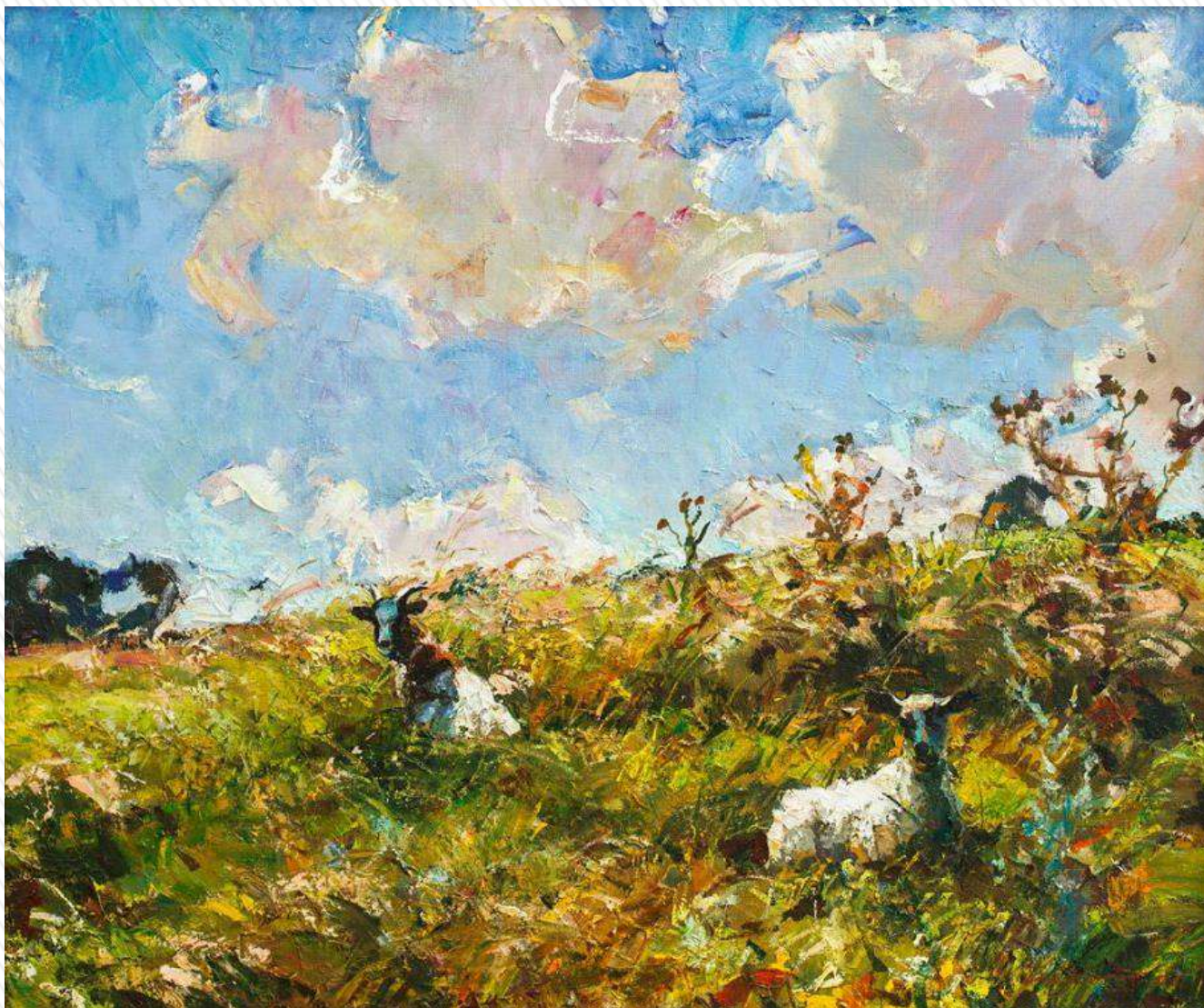
» Можна зробити висновок, що у митця є улюблена палітра, якій притаманне поєднання відтінків холодного та теплого кольору. Такий прийом використання протилежних кольорів є особливим стилем письма живописця, який виокремлює роботи майстра та робить їх впізнаваними.

» Можемо спостерігати яскраву та насичену палітру зеленого кольору, яку Анатолій Григорович вдало використовує у зображенні плановості пейзажів.



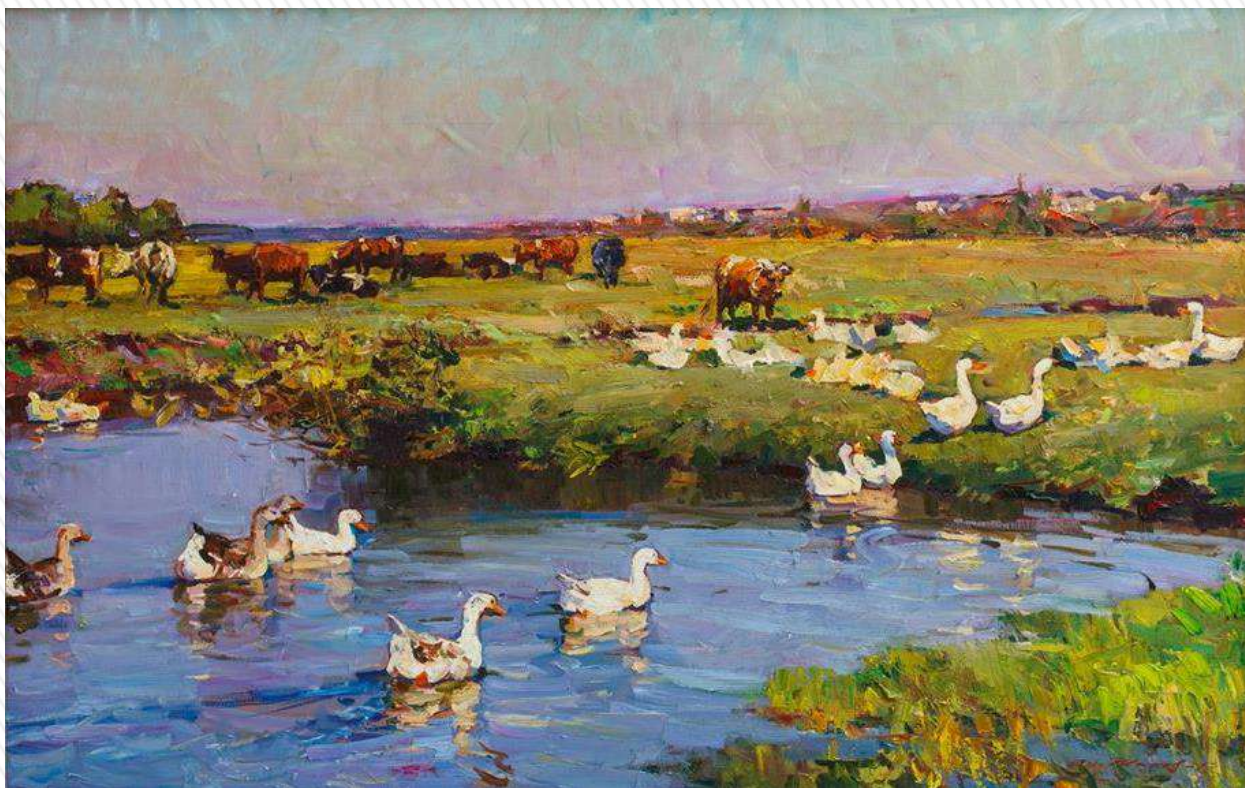
А.Г. Шаповалов

«Деревій квітне», Полотно, олія 2008 р.



- » Анатолий Гаврилович Шаповалов працює у техніці пастозного живопису, густо накладаючи фарбу широкими мазками.
- » Характер мазка – динамічний, що утворює відчуття не застиглого стану в картині, а руху та життя, завдяки тому що, характер мазка хаотичний та неповторний глядач ніби стає учасником події, яка розкривається перед ним на полотні художника.





А.Г. Шаповалов  
«Річка Аджамка», 2008 р.  
Полотно, олія 135x76

» Виділення головної дійової особи в жанровій композиції автор досягає не тільки тим, що вона зображується в центрі на видному місці, але і самою технікою письма. Другорядні фігури пишуться більш узагальнено, щоб вони не відволікали на себе занадто багато уваги, при такому виділенні увага глядача спочатку зосереджується на головному, потім на другорядному.



А.Г. Шаповалов  
«Сільський млин»  
2012 р.  
Полотно, олія  
59x95

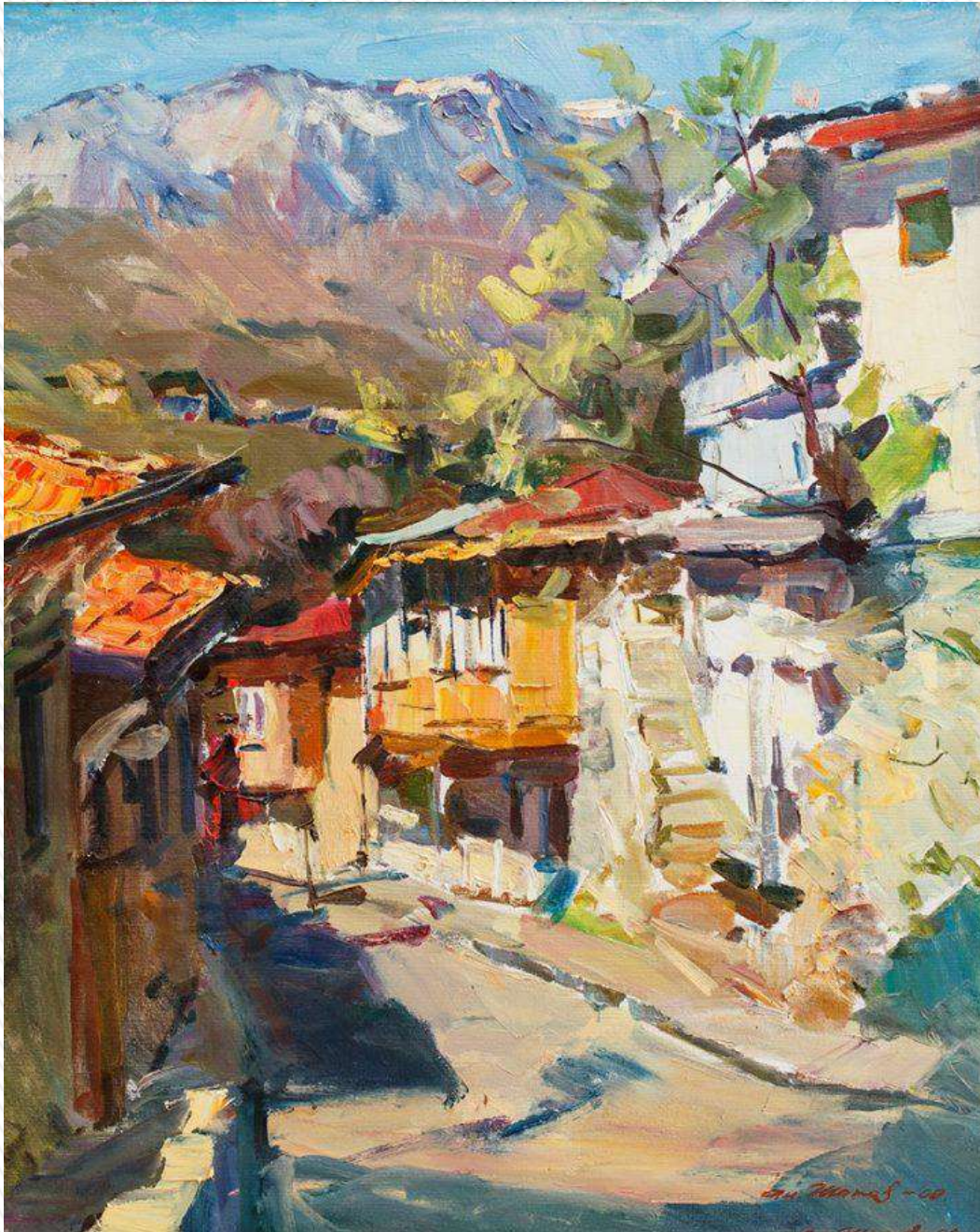


А.Г. Шаповалов  
«Осінь. Етюд.»  
2008 р.  
Полотно, олія  
89x55



- » Важливу роль художник надає плановості у композиції.
- » Шаповалов пише повітряну перспективу через теплі кольори. Здавалося б, важко відсунути таким кольором предмет в глибину картини, але якщо звернути увагу на ніжно-блакитний колір неба, який включає у собі рожево-помаранчові акценти, то можна сказати що, художник порушив загальне правило побудови простору в академічному живописі, тим самим зробивши так, щоб дальній план картини не виділявся різко на тлі неба, а був тонально злитий з ним.





- » Художник сміливо підходить до вирішення проблеми світла у своїх роботах, не вибілюючи та не висвітлюючи осяяні сонцем ділянки, а навпаки додає більше кольору та контрасту.
- » Світло в картині – елемент композиційної побудови. За допомогою кольору і світла художник організовує зорове сприйняття глядача та направляє його увагу на головне.





- » Роботи художника виокремлюються використанням особливої, власної, унікальної палітри кольорів, завдяки якій глядач відкриває для себе нову, естетичну красу оточуючого світу, природи та різних її станів.



А.Г. Шаповалов  
«Сонячний день», 2013 р.  
Полотно, олія 54x101,5



**Дякую за увагу!**

