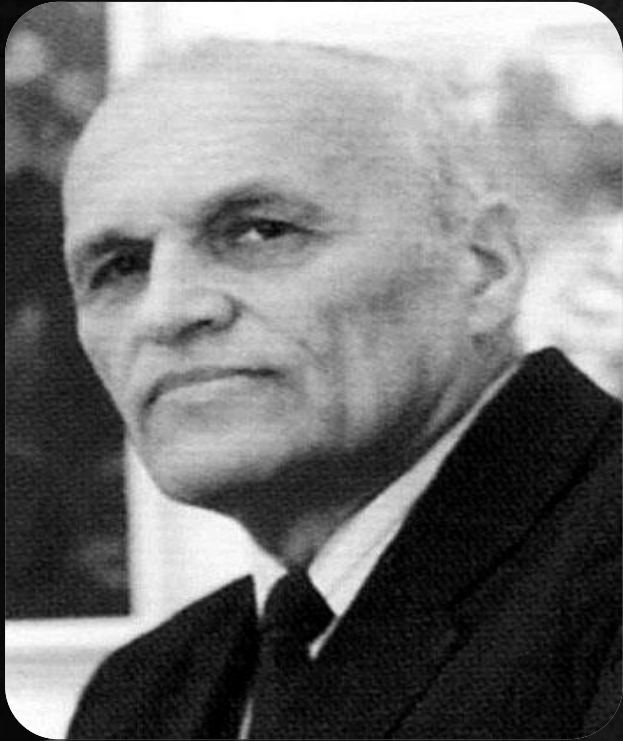




ГРАФІЧНА МОВА ЯК ЗАСІБ ВІДОБРАЖЕННЯ СВІТУ В ТВОРЧОСТІ ФЕЛІКСА ПОЛОНСЬКОГО

Підготувала студентка 6 курсу художньо-графічного
відділення мистецького ф-ту ЦДПУ ім. В. Винниченка
Пасюга Альона
Наук. керівник: канд. мист-ва, доцент Кириченко О. І.



**Фелікс Полонський –
заслужений художник України, член
національної спілки художників
України, лауреат обласної премії
імені Юрія Яновського і обласної
премії в сфері образотворчого
мистецтва та мистецтвознавства ім.
Олександра Осмеркіна в номінації
«Національна традиція»**



Автопортрет с Ангелом - хранителем
2009. Картон, масло. 93x78

Художник народився 1 січня 1941 року в селі Хмельовому Маловиськівського району Кіровоградської області, в родині військогослужбовця

**В 1960-І ПОЛОНСЬКИЙ ПРИЙМАВ УЧАСТЬ У ВИСТАВЦІ СПІАКИ
ХУДОЖНИКІВ**



Плотогон. 1966. Лінорит. 27x15

Вся його творчість почалась саме з графіки, якою він захопився ще в училищі. Коли він навчався в університеті на 5 курсі, до них прибув новий студент Муртуз Алі Магомедов, нині народний художник. Саме він прищепив любов до графічних технік, зокрема ліногравюри



Музики, 2004
Папір, туш, перо

Неможливо не відзначити те, що на його творчість вплинули викладачі училища, як він зазначає, викладачі від Бога – Троїцький Серафим Миколайович та Калашников Іван Дмитрович, які відкрили йому секрети професійної мистецької майстерності

Друкована графіка тяжіє до монохромності, найчастіше витягуючи художню виразність з поєднання двох кольорів: білого (або іншого відтінку основи) і чорного (або будь-якого іншого кольору фарбувального пігменту)

Ліногравюра відноситься до випуклої гравюри. Використовуючи лінолеум, художник може створювати малюнок з ефектами, що нагадують ксилографію

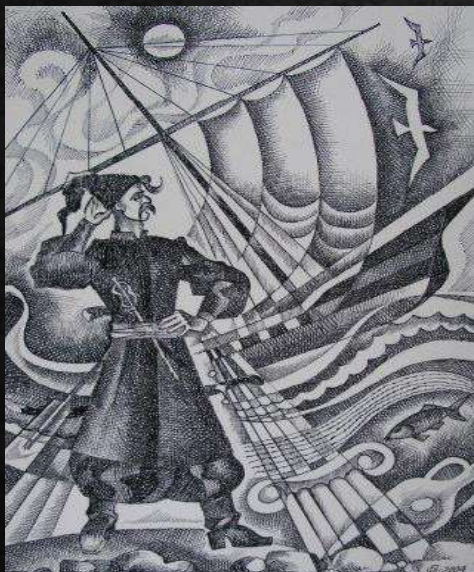
Для ліногравюри характерна деяка рихлість і різкість, але вона більш монументальна, що дозволяє різати гравюри великого розміру. М'яка поверхня лінолеуму спрощує роботу в цьому матеріалі

**Наприклад, у роботі «Оголена»
штрихами переданий рух,
уточнені форми**



Оголена. Лінорит

ФЕЛІКС ПОЛОНСЬКИЙ ЗРОБИВ БАГАТО ІЛЮСТРАЦІЙ ДО КНИЖОК



Енеїда, 2004
Бумага, тушь, перо
31x22



Гончарство, 1987
Бумага,
темпера, сграффито

**В ДОРОБКУ МАЙСТРА Є ЦІЛА НИЗКА ГРАФІЧНИХ СЕРІЙ – ШАХИ, КАЗКИ,
ПАМ'ЯТЬ, УКРАЇНСЬКА НАРОДНА ПІСНЯ**



Королева. З серії «Шахи», 2004



Король. З серії «Шахи», 2004



Вечір. 1966
Лінорит 24 x 12

**Почерк художника відображає його
духовний стан, його особистість,
ставлення до світу, а темперамент, смак,
рух руки завжди відбиваються в його
творчості, створюють неповторний стиль,
творчий почерк, за яким будь-яка робота
легко впізнається**

**У ПЕРІОД 1995-2007 ХУДОЖНИК СФОРМУВАВСЯ ЯК РЕАЛІСТ, ПРО ЩО
СТВЕРДЖУЮТЬ ОСНОВОПОЛОЖНІ ПРИНЦИПИ ЙОГО ТВОРЧОСТІ**



Гамбіт. Із серії
«Шахи», 2004.
Папір, туш, перо



Капітуляція. Із
серії «Шахи»

**Вражає розмаїття
графічних тем у
творчості художника –
від мотивів історії
України до казкових
персонажів та проблем
сучасності**



Пам'ять. 1945

**Художник не обділив
увагою тему народної пам'яті.
Наприклад, робота «Пам'ять.
1945» присвячена закінченню
війни**



Шлях на гору, 2004
Папір, туш , перо



Чекання, 1982
Папір, темпера, сграфіто



Ніч на Івана Купала, 2004
Папір, туш, перо

В роботах Полонського також приділена увага українській тематиці. Художник прагне наслідувати кращі досягнення світового і вітчизняного реалізму, зберігати і розвивати традиції української образотворчості



Ескіз до картини «Гоголь», 2004

В своїй творчості митець звертається і до постатей великих українців, художньо осмислюючи їхній нелегкий шлях, наприклад, таким є «Микола Гоголь». Не обділив увагою митець і образи Шевченка, Л. Українки, яких він дуже любив читати



Циган, 1981

Паралельно з графікою, художник активно займається живописом, якій відрізняється декоратівністю і поетичним поглядом автора на природу і світ

Сам художник відносить роботу «Циган» до графічної

СПИСОК ВИКОРИСТАНИХ ДЖЕРЕЛ

1. Графічні світи Фелікса Полонського: "Думки про творчість і життя": Каталог до виставки. – Кіровоград, 2015
2. Нестеренко П.В. Ліногравюра // Енциклопедія сучасної України. – Електронний ресурс. - Режим доступу:
http://esu.com.ua/search_articles.php?id=55548